

## EX41-136044

広温度範囲対応産業用 36W 12VDC ACアダプタ (ラッチ型)



## 機能

Complies with NEMA TS1 & TS2 environmental requirements for traffic control equipment

## 仕様

### 電源

#### 入力定格

- 90-264VAC (47-63Hz)

#### 出力定格

- 36W, 12VDC, 0-3A

### 物理仕様

#### 筐体

- アルミケース

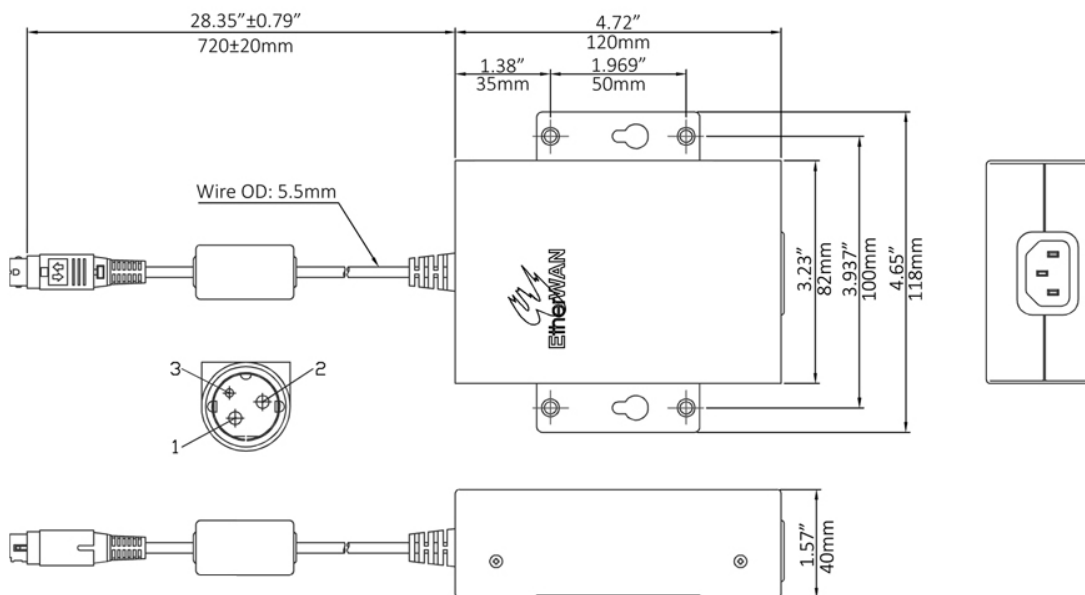
#### 使用温度範囲

- -40 to 75°C (-40 to 167°F)

#### 出力コネクタ

- DC jack with latch

## 寸法図



## 製品型番

### 型番

EX41-136044-X	Power Supply 36W 12VDC with Latch
---------------	-----------------------------------

### 入力パイプ オプション (X)

2	EU
3	UK
4	AU
5	JP
6	SA

