

EX41922 シリーズ

広範囲動作温度対応産業用/非管理型 2ポート 10/100/1000BASE +2ポート 100/1000 SFP イーサネット スイッチ



概要

EtherWAN の EX41922シリーズはコンパクトな産業用非管理型ギガビットスイッチです。過酷な環境下でも周囲のデバイスと簡単に接続できるデザインであり、優れたコストパフォーマンスの監視システムです。

EX41922シリーズは2個の10/100/1000ベースRJ-45 ポートと2個の100/1000ベースSFP光ポートと構成され、長距離通信を実現可能です。アップリンクのSFPポートはDIPスイッチの切り替えにより100BASEと1000BASEのスピードに対応。デジチェーン構成とEtherWAN 管理型製品の機能Alpha-chainの互換性も問題なくご利用頂けます。

非管理型でありながら10K ジャンボフレーム、高速ギガビットスループット、QoSなどの豊富な機能を搭載し、エコフレンドリーなIEEE 802.3az EEE (Energy Efficient Ethernet)に準拠により、産業用仕様、ハイパフォーマンス、エネルギー効率の良いスイッチを実現、ネットワークの拡張に柔軟な、高信頼性のソリューションを提供します。

EtherWAN — "When Connectivity is Crucial."

特長

広範囲動作温度対応

- » 広範囲動作温度-40～75°C(-40 to 167°F)までの過酷な環境に問題なく対応します。
- » 冗長電源入力のターミナルブロック。
- » DINレール取付。

光ファイバー接続

- » 1000BASE SFP 2ポートまでの装備により、Daisy chain と Alpha-chain アプリケーションに対応できます。
- » DIPスイッチで 100BASE と1000BASE SFPを設定可能。

ポートアラーム

- » DIPスイッチで電力又は信号伝送の障害を知らせるリレーアラームを設定可能。

全ギガの広帯域幅とジャンボフレームをサポート

- » 広帯域幅が必要な応用にギガビットのワイヤースピードを提供します。
- » 10K bytes までのジャンボフレームに対応により、スループットと通信はさらに効率化となります。

仕様

技術規格

Standards

- IEEE 802.3 10BASE-T
- IEEE 802.3u 100BASE-TX/100BASE-FX
- IEEE 802.3ab 1000BASE-T
- IEEE 802.3z 1000BASE-SX/1000BASE-LX
- IEEE 802.1x, Full duplex flow control
- IEEE 802.1az Energy Efficient Ethernet

Forward and Filtering Rate

- 14,880pps for 10Mbps
- 148,810pps for 100Mbps
- 1,488,100pps for 1000Mbps

Packet Buffer Memory

- 1MB

Processing Type

- Store-and-Forward
- Auto Negotiation
- Half-duplex back-pressure and IEEE 802.3x full-duplex flow control
- Auto MDI/MDIX

ジャンボ フレーム

- 10K bytes

Address Table Size

- 8K MAC addresses

Broadcast Storm Protection Threshold

- Limit 15,000 packets per second.
-

電源

電源電圧

12~48VDC

消費電力

- 3.2W Max. 0.26A@12VDC, 0.13A@24VDC, 0.06A@48VDC
-

物理仕様

筐体

- メタルケース
- IP30

寸法

- 36 x 90 x 100mm (W x D x H)
(1.42" x 3.54" x 3.94")

重量

- 0.25Kg (0.55lb)

取付方法

- DIN-Rail
-

インターフェース

イーサネットポート数

- 10/100/1000BASE-T: 2 ports
- 100/1000BASE SFP: 2 ports

LED 表示

- Per Unit: Power1 (Green), Power2 (Green), Alarm (Red)
- Per Port: Link & Activity (Green)

DIP スイッチ

- Enable/Disable Port fault alarm, SFP port on 100BASE.

アラーム接点

- リレー出力 許容電流 1A@250VAC
 - Supports normal close and normal open
-

環境条件

使用温度範囲

- -40 to 75°C (-40 to 167°F)

保存温度範囲

- -40 to 85°C (-40 to 185°F)

使用湿度範囲

- 5% to 95% (結露なきこと)
-

信頼性認証

ISO

- Manufactured in an ISO 9001 facility

EMI

FCC Part 15B Class A

VCCI Class A

EN 61000-6-4

EMS

EN 61000-6-2

- EN 61000-4-2 (ESD Standards)
- EN 61000-4-3 (Radiated FRI Standards)
- EN 61000-4-4 (Burst Standards)
- EN 61000-4-5 (Surge Standards)
- EN 61000-4-6 (Induced RFI Standards)
- EN 61000-4-8 (Magnetic Field Standards)

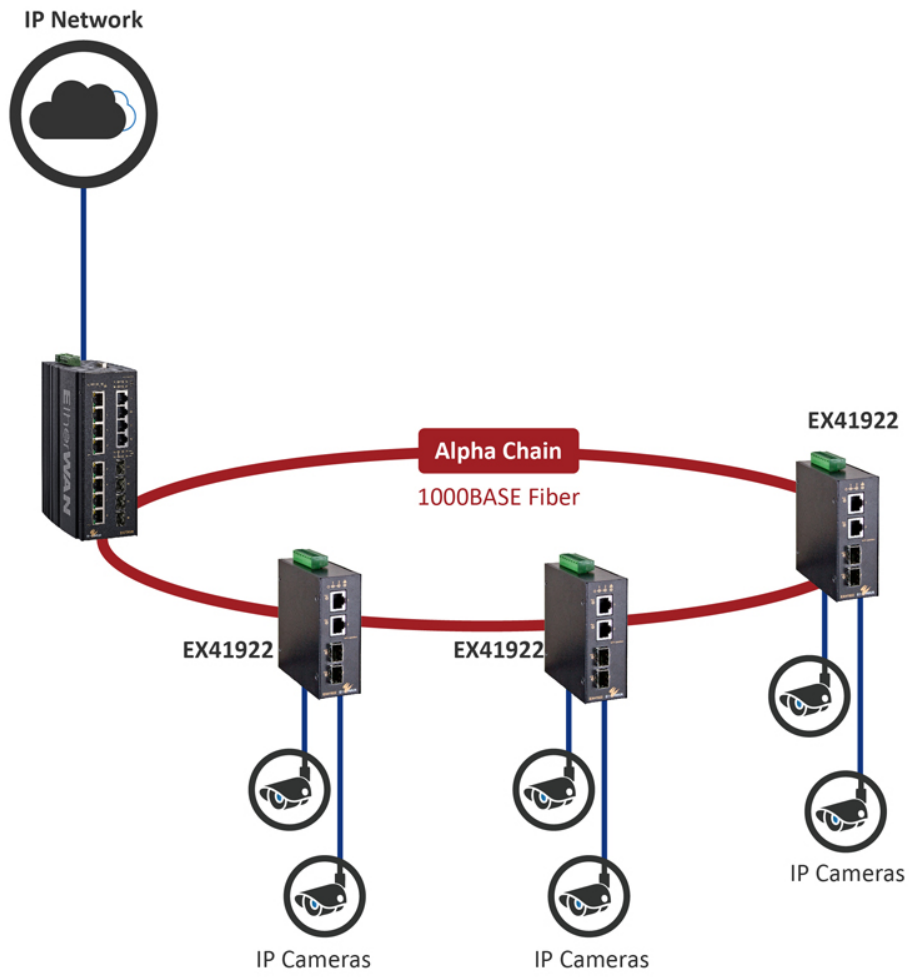
Environmental Test Compliances

IEC 60068-2-6 Fc (Vibration)

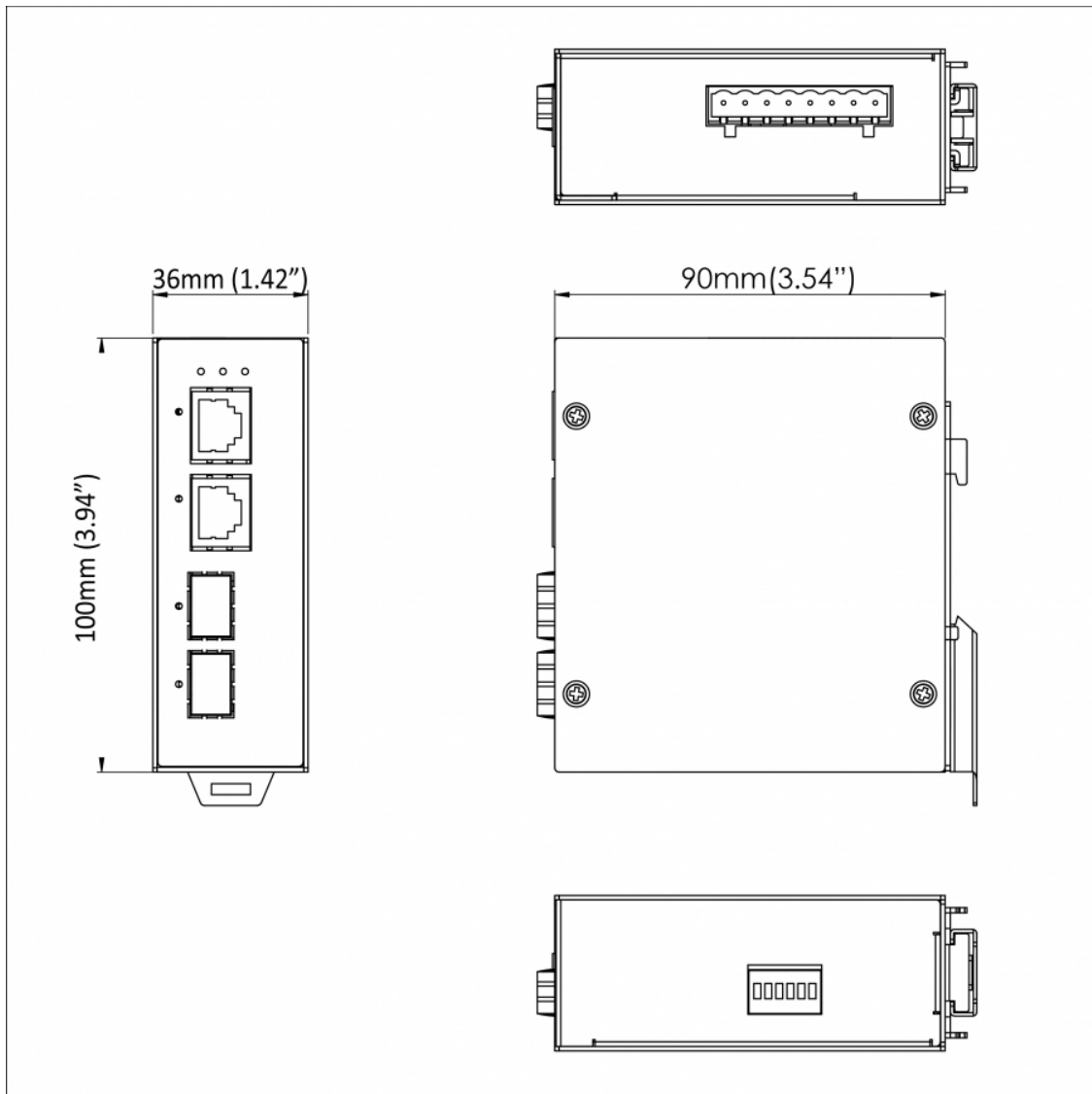
IEC 60068-2-27 Ea (Shock)

FED STD 101C Method 5007.1 (Free fall w/package)

応用例



寸法図



製品型番

型番

EX41922

2-port 10/100/1000Base-T +2-port 100/1000 SFP Hardened Unmanaged Ethernet Switch

* DINレールマウントキットを含む。



© EtherWAN Systems, Inc. All rights reserved. 20220912

EtherWAN is constantly developing and improving products. Specifications are subject to change without notice and without incurring any obligation.